



COD: ELE12P

- SOLLEVAMENTO
 - SOLLEVATORI ARTICOLATI
 - SOLLEVATORI ARTICOLATI INDUSTRIALI



COFILOC

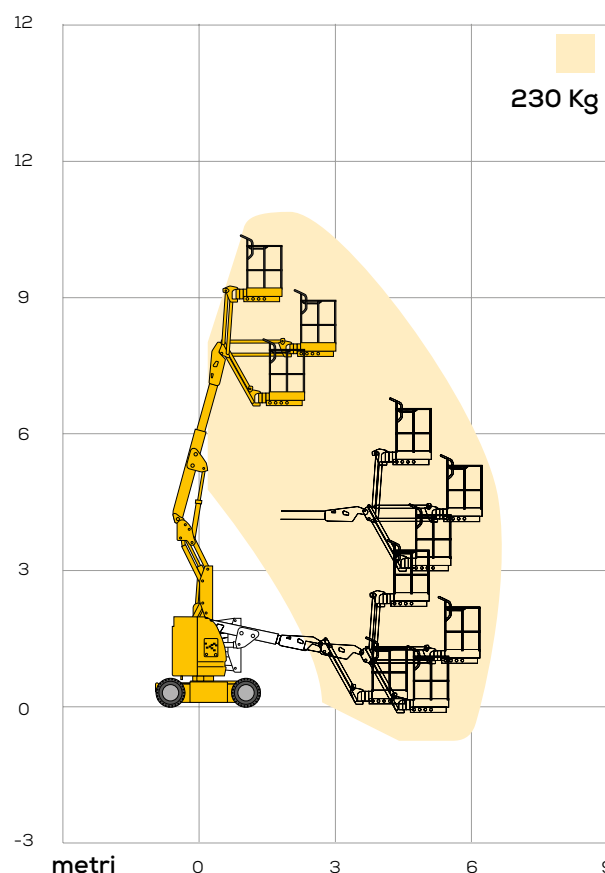
» P. 1/1

SCHEDA TECNICA • E300AJ - E300AJP

» VANTAGGI

- » **Alta produttività** grazie agli elevati cicli di lavoro.
- » Il controllo automatico della trazione - ATC (Automatic Traction Control) - consente alle ruote motrici di lavorare indipendentemente con **migliori prestazioni sulle superfici irregolari.**
- » Larghezza di soli 1,22 m per **accedere nelle aree più ristrette.**
- » Totale rispetto dell'ambiente grazie a **zero emissioni e rumore ridotto.**

| SPECIFICHE TECNICHE | UNITÀ | DATI | |
|----------------------------|-----------|----------------|-----------------|
| | | E300 AJ | E300 AJP |
| MODELLI | | E300 AJ | E300 AJP |
| Altezza di lavoro | m | 11,19 | 10,97 |
| Altezza piano di calpestio | m | 9,19 | 8,97 |
| Altezza di articolazione | m | 4,01 | 4,01 |
| Sbraccio max | m | 6,82 | 6,77 |
| Portata max in cesta | kg | 230 | 230 |
| Jib | m | 1,22 | 1,22 |
| Dimensione piattaforma | m | 1,22X0,76 | 1,22X0,76 |
| Velocità di traslazione | km/h | 4,8 | 4,8 |
| Pendenza superabile | % | 25 | 25 |
| Alimentazione | | elettrica | elettrica |
| Lunghezza max | mm | 5.540 | 5.740 |
| Larghezza max | mm | 1.220 | 1.220 |
| Altezza max | mm | 2.010 | 2.010 |
| Peso | kg | 6.900 | 7.100 |



E300AJP

