



COD: BU1007

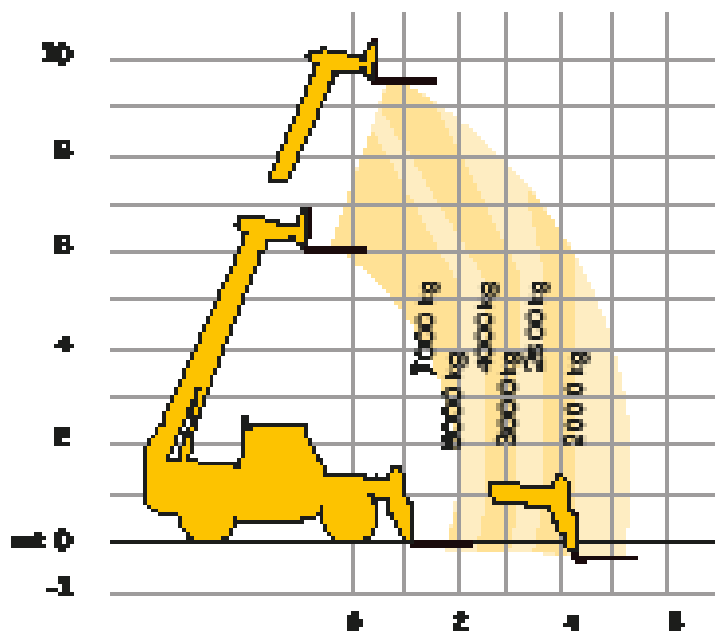
**COFILOC**

» P. 1/1

SCHEDA TECNICA • SAMSON 70.10**» VANTAGGI**

- » La **cabina insonorizzata** omologata ROPS – FOPS offre una visibilità a 360° e un ambiente di lavoro sicuro e confortevole, dove tutti i comandi rispondano a precisi parametri di ergonomia e praticità.
- » Il motore TIER III – a **bassi consumi e alto rendimento** – è ideale per utilizzi intensivi ed eroga la massima potenza anche a basso regime.
- » Grande **versatilità operativa** grazie alla possibilità di montare accessori come forche, benna per materiali leggeri e gancio.
- » **Alto livello di sicurezza per l'operatore**, grazie ad un sistema elettronico che permette di aver sempre sotto controllo il peso sulle forche o sulle attrezzature durante le manovre di lavoro.
- » Il ridotto raggio di sterzata e gli assali ad alta capacità, rendono la macchina al contempo **agile e potente**. Le quattro ruote motrici e la possibilità di sterzare le ruote in tre differenti modalità, consentono di operare con **grande maneggevolezza** su ogni tipologia di terreno: zone montane, terreni fangosi, spazi angusti e tante altre condizioni estreme.

| SPECIFICHE TECNICHE | UNITÀ | DATI |
|-----------------------------|-------|----------------|
| Massa totale con forche | kg | 11.200 |
| Portata max | kg | 7.000 |
| Altezza max di sollevamento | m | 9,65 |
| Sbraccio max | m | 5,40 |
| Portata all'altezza max | kg | 4.000 |
| Portata allo sbraccio max | kg | 2.000 |
| Velocità | km/h | 30 |
| Motore | | IVECO NEF |
| Potenza | kW/CV | 74 - 102 |
| Serbatoio | l | 105 |
| Pompa idraulica | | Load - Sensing |
| Pneumatici di serie | | 18/22.5" |
| Pendenza max superabile | % | 40 |
| Cabina | | ROPS – FOPS |
| Lunghezza max | mm | 5.910 |
| Larghezza max | mm | 2.380 |
| Altezza max | mm | 2.490 |

**ACCESSORI**

Forche

Benna per materiali leggeri

Gancio

