



COD: ELE21E

- SOLLEVAMENTO
- PIATTAFORME AEREE ARTICOLATE PER TUTTI I TIPI DI SUOLO
- PIATTAFORME AEREE ARTICOLATE E TELESCOPICHE PER TUTTI I TIPI DI SUOLO



**COFILOC**

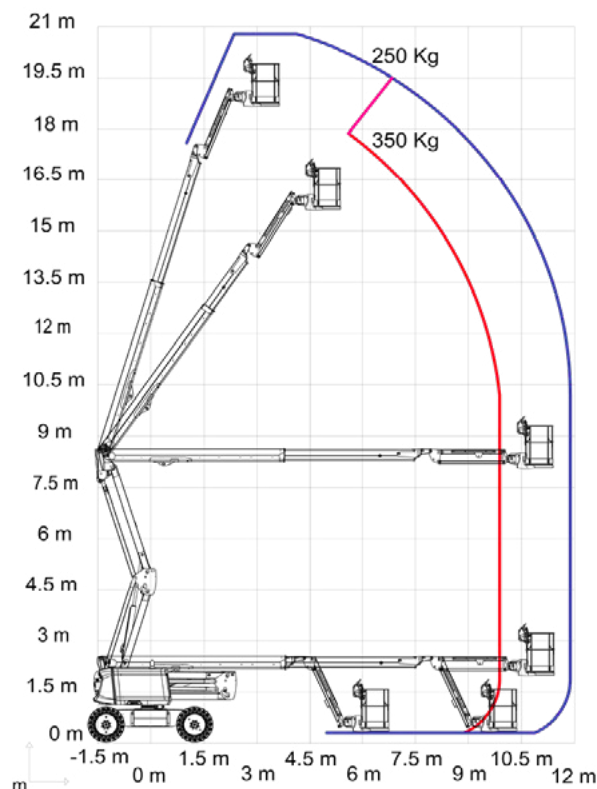
» P. 1/1

## SCHEMA TECNICA • HA20LE PRO

### » VANTAGGI

- » **Minimi costi energetici, silenziosa e a impatto "zero"**, può operare in **zone urbane sensibili** (ospedali, case di riposo, scuole e biblioteche), **luoghi pubblici** (centri commerciali, aeroporti, sale da concerto, zone pedonali e centri storici) e **aree verdi**, senza arrecare disturbo a residenti o attività commerciali.
- » Le ruote antitraccia la rendono **adatta all'uso interno**, mentre l'assale oscillante e le 4 ruote motrici/ diretrici garantiscono **massima stabilità fuoristrada**.
- » Facile nel trasporto e nella manutenzione, è dotata del sistema per la diagnostica integrata **Haulotte Activ'Screen**.
- » La sicurezza dell'operatore è garantita dall'**Haulotte Activ'Shield Bar 2.0**, mentre l'**Haulotte Activ'Lighting System** rende più sicure le operazioni di carico e scarico la notte.
- » Il pacco batterie da 72 V (435 Ah) garantisce autonomia per una giornata di lavoro ed è monitorato dall'**Haulotte Activ'Energy Management**.
- » **E' possibile aumentare l'autonomia di lavoro mediante un generatore ausiliare**, che durante la ricarica delle batterie, consente comunque l'utilizzo della macchina. Impiego non possibile quando è attaccato il cavo.

| SPECIFICHE TECNICHE                                       | UNITÀ  | DATI                   |
|---|--------|------------------------|
| Altezza di lavoro   | m      | 20,76                  |
| Altezza piano di calpestio                                | m      | 18,76                  |
| Altezza di articolazione                                  | m      | 8,52                   |
| Sbraccio massimo laterale                                 | m      | 11,91                  |
| Portata max in cesta                                      | kg     | 250                    |
| Dimensione piattaforma                                    | Lxl cm | 1,83 x 0,80            |
| Inclinazione operativa massima                            | gradi  | 4                      |
| Rotazione cesta   | gradi  | 180                    |
| Rotazione torretta  | gradi  | 360 continui           |
| Velocità  | Km/h   | 0,7 - 5                |
| Raggio minimo esterno di sterzata                         | m      | 3,7                    |
| Pendenza superabile                                       | %      | 45                     |
| Batterie  | V - Ah | 12x6 - 435             |
| Generatore corrente elettrica                             | kW     | Kubota, 18,5 - Stage 5 |
| Lunghezza   | mm     | 8.540                  |
| Larghezza   | mm     | 2.410                  |
| Altezza   | mm     | 2.500                  |
| Pneumatici rigidi con struttura alveolare per fuoristrada | mm     | 1025 x 365             |
| Peso  | kg     | 9.785                  |



### DIMENSIONI

- F x G** Dimensione piattaforma 1,83 x 0,80 m
- A** Lunghezza fuori tutto 8,54 m
- B** Larghezza fuori tutto 2,41 m
- C** Altezza a riposo 2,5 m
- H** Lunghezza in posizione di trasporto 6,19 m
- D** Interasse 2,5 m
- E** Altezza da terra 46 cm

