



COD: PL026S

- SOLLEVAMENTO
  - ATTREZZATURE PROFESSIONALI
  - PIATTAFORMA AEREA AUTOCARRATA



➤ PAG. 1/3

## SCHEMA TECNICA • ZED26J ATEGO

# SCHEMA TECNICA ZED 26 J

### DATI TECNICI

- Doppio pantografo + braccio articolato con due sfilii + jib
- Movimentazione pantografo con bielle
- Rotazione torretta di 360° continui su ralla
- Comandi elettroidraulici proporzionali da terra e dal cestello in posizione verticale
- Avviamento ed arresto motore veicolo dal cestello e da terra
- Pianale antiscivolo in alluminio con installate retrotorretta spondine portattrezzi
- Cestello in tubolare di alluminio
- Rotazione del cestello idraulica 65° destra + 65° sinistra
- Livellamento cestello a parallelogramma idraulico
- Cella di carico per controllo carico in cestello
- N° 1 faro lampeggiante
- N° 4 stabilizzatori a piazzamento oleodinamico con sensori di contatto terreno
- Impianto oleodinamico alimentato da pompa ad ingranaggi installata sulla presa di forza del veicolo
- Presa elettrica 230 V AC CE in cestello
- Cicalino innesto presa di forza
- Contatore in cabina
- Verniciatura standard colore blu (RAL 5017) oppure bianco (RAL 9010)
- Certificazione CE
- Collaudo MCTC come veicolo ad uso speciale

### PRESTAZIONI

Altezza di lavoro	26 m
Altezza piano di calpestio	24 m
Sbraccio	14 m
Portata	230 kg
Dim. cestello	1800x700x1100 mm
PTT minimo	6 t

Disponibile la versione ZED 26 L J su Iveco





COD: PL026S

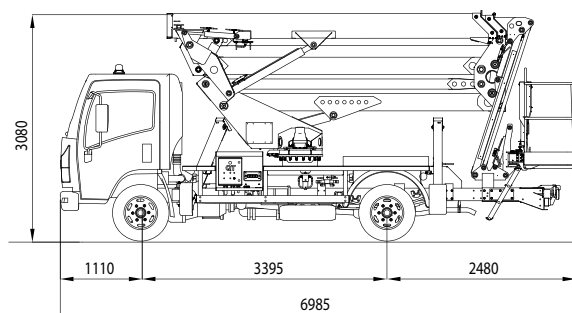
- SOLLEVAMENTO
- • ATTREZZATURE PROFESSIONALI
- • PIATTAFORMA AEREA AUTOCARRATA

**KI**  
LOUTOU

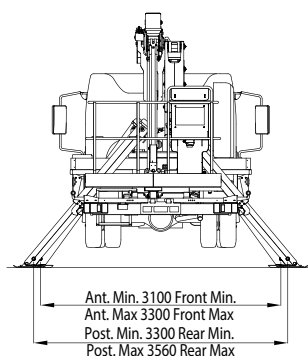
➤ PAG. 2/3

## SCHEDA TECNICA • ZED26J ATEGO

### DIMENSIONI



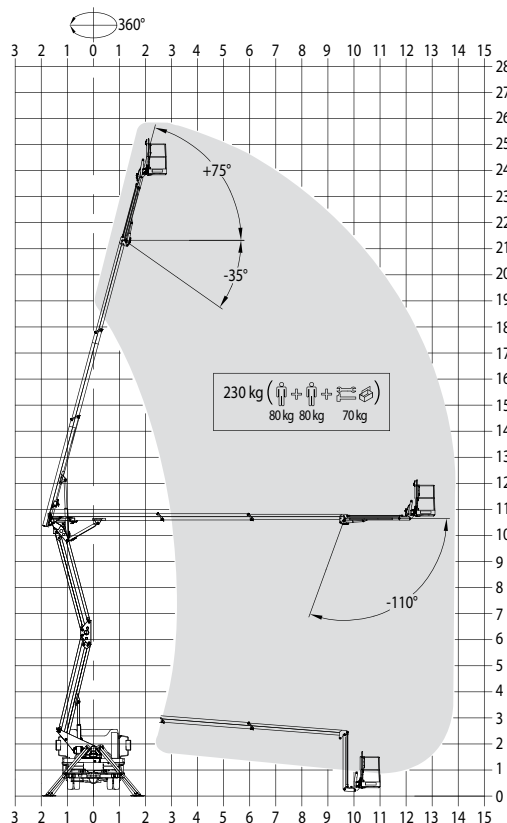
### STABILIZZAZIONE



### PUNTI DI FORZA



### AREA DI LAVORO





COD: PL026S

- SOLLEVAMENTO
- ATTREZZATURE PROFESSIONALI
- PIATTAFORMA AEREA AUTOCARRATA



► PAG. 3/3

## SCHEDA TECNICA • ZED26J ATEGO

PIATTAFORME AEREE AUTOCARRATE ARTICOLATE

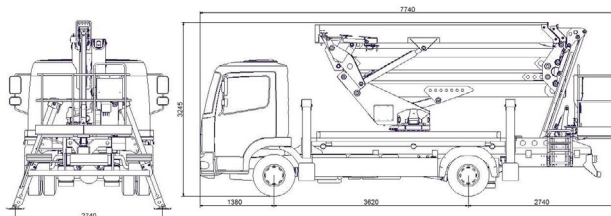


# SCHEDA TECNICA ZED26J ATEGO

### DATI TECNICI

- Braccio a due elementi articolati a doppio parallelogramma + braccio telescopico (braccio base + due sfilì) + jib
- Movimentazione pantografo con bielle
- Rotazione torretta di 360° continui su ralla
- Comandi elettroidraulici proporzionali dal cestello
- Avviamento/arresto motore da cestello
- Cestello con base e parapetto in alluminio
- Rotazione del cestello 65° destra + 65° sinistra
- Livellamento cestello a parallelogramma idraulico
- Cella di carico per controllo carico in cestello
- N°4 stabilizzatori a piazzamento oleodinamico con sensori di contatto terreno
- Impianto oleodinamico alimentato da pompa ad ingranaggi installata sulla presa di forza del veicolo
- Contatore in cabina
- Presa elettrica 230 V AC CE in cestello
- Verniciatura standard: colore blu (RAL 5017) oppure bianca (RAL 9010)
- Certificazione CE
- N°1 faro lampeggiante
- Cicalino innesto presa di forza
- Collaudo MCTC come veicolo ad uso speciale
- Pianale in alluminio antiscivolo con installate retrotorretta spondine porta attrezzi

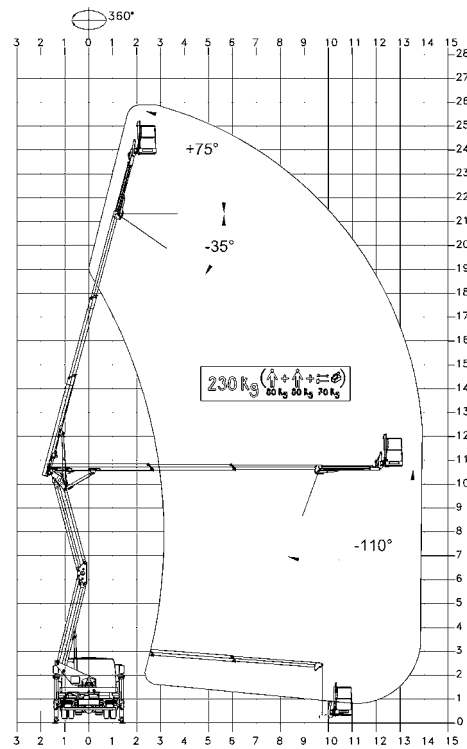
### DIMENSIONI



### PRESTAZIONI

Altezza di lavoro	26m
Altezza piano di calpestio	24m
Sbraccio	14m
Portata	230kg
Dim. cestello	1800x700x1100mm
PTT minimo	7,5t

### AREA DI LAVORO



Cod. 65799 - rev.1 (04/10)

I dati contenuti nella presente scheda non sono impegnativi. Ci riserviamo di apportare le modifiche in qualsiasi momento senza preavviso. Le informazioni riportate hanno solo scopo illustrativo. ZED26J - ed. 04/10

