



COD: PEL21T



» P. 1/7

## SCHEDA TECNICA • KOMATSU PC210

### Specifiche tecniche

#### MOTORE

Modello	Komatsu SAA6D107E-3
Tipo	A 4 tempi, sistema d'iniezione HPCR Common Rail, raffreddato ad acqua, turbocompresso, postrefrigeratore aria-aria
Potenza motore	
ad un regime di	2.000 rpm
ISO 14396	123 kW / 165 HP
ISO 9249 (potenza netta)	123 kW / 165 HP
Numero cilindri	6
Alesaggio x corsa	107 x 124 mm
Cilindrata	6,69 l
Filtro aria	A secco, con doppio elemento, elettore automatico ed indicatore elettronico di intasamento
Raffreddamento	Ventola aspirante con schermatura per prevenire l'intasamento del radiatore
Combustibile	Carburante diesel, conforme alla norma EN 590 Classe 2/grado D. Capacità del combustibile paraffinico (HVO, GTL, BTL), conforme a EN 15940: 2016

#### IMPIANTO IDRAULICO

Tipo	HydraMind Load Sensing a centro chiuso ed elementi compensati
Circuiti idraulici supplementari	A seconda della specifica, è possibile installare fino a 2 circuiti supplementari
Pompa principale	2 x a pistoncini assiali a portata variabile per braccio, avambraccio, benna, rotazione e traslazione
Portata max.	475 l/min
Taratura delle valvole	
Azionamenti base	380 kg/cm <sup>2</sup>
Traslazione	380 kg/cm <sup>2</sup>
Rotazione	295 kg/cm <sup>2</sup>
Servocomandi	33 kg/cm <sup>2</sup>

#### ROTAZIONE

Tipo	Motore idraulico a pistoncini assiali integrato con riduttore epicicloidale bistadio
Bloccaggio rotazione	Ad azionamento elettrico con batteria di dischi in bagno d'olio integrata nel motore idraulico
Velocità di rotazione	0 - 12,4 rpm
Coppia di rotazione	65 kNm

#### TRASLAZIONE

Comando traslazione	2 pedali con leve per il controllo indipendente di ciascun cingolo
Azionamento	Idrostatico
Traslazione	A 3 velocità automatiche
Max. pendenza superabile	70%, 35°
Velocità di traslazione	
Bassa/media/alta	3,0 / 4,1 / 5,5 km/h
Forza max. di trazione	20.600 kg
Freni	Ad azionamento negativo con batterie di dischi integrate nei motori idraulici

#### SOTTOCARRO

Concezione	Parte centrale del telaio con struttura ad X e longheroni laterali a sezione scatolata
Catenaria	
Tipo	A lubrificazione permanente
Pattini (per lato)	45 (PC210), 49 (PC210LC/NLC)
Tendicingolo	A molla elicoidale precaricata con martinetto idraulico di pretensionamento
Rulli	
Inferiori (per lato)	7 (PC210), 9 (PC210LC/NLC)
Superiori (per lato)	2

#### EMISSIONI

Emissioni	Il motore Komatsu risponde a tutte le normative EU Stage V in materia di emissioni
Livelli sonori	
LwA rumorosità esterna	100 dB(A) (2000/14/EC Stage II)
LpA rumorosità interna	67 dB(A) (ISO 6396 valore dinamico)
Livelli di vibrazione (EN 12096:1997)	
Mano/braccio	≤ 2,5 m/s <sup>2</sup> (incertezza K = 0,49 m/s <sup>2</sup> )
Corpo	≤ 0,5 m/s <sup>2</sup> (incertezza K = 0,24 m/s <sup>2</sup> )
Contiene gas fluorurati ad effetto serra HFC-134a (GWP 1430). Quantità di gas 0,9 kg, CO <sub>2</sub> equivalente 1,29 t	

#### RIFORNIMENTI

Serbatoio carburante	400 l (PC210NLC: 325 l)
Radiatore	30,7 l
Olio motore	23,1 l
Riduttore di rotazione	6,5 l
Serbatoio olio idraulico	132 l
Olio riduttore di traslazione (per lato)	5,0 l
Serbatoio AdBlue®	23,1 l (PC210NLC: 18,8 l)

#### PESO OPERATIVO (VALORI INDICATIVI)

	BRACCIO MONOBLOCCO						BRACCIO POSIZIONATORE					
	PC210-11		PC210LC-11		PC210NLC-11		PC210-11		PC210LC-11		PC210NLC-11	
Pattini a tre costole	Peso operativo	Pressione specifica	Peso operativo	Pressione specifica	Peso operativo	Pressione specifica	Peso operativo	Pressione specifica	Peso operativo	Pressione specifica	Peso operativo	Pressione specifica
500 mm	-	-	-	-	22.400 kg	0,57 kg/cm <sup>2</sup>	-	-	-	-	23.200 kg	0,59 kg/cm <sup>2</sup>
600 mm	22.120 kg	0,51 kg/cm <sup>2</sup>	22.450 kg	0,48 kg/cm <sup>2</sup>	22.760 kg	0,48 kg/cm <sup>2</sup>	22.920 kg	0,53 kg/cm <sup>2</sup>	23.250 kg	0,49 kg/cm <sup>2</sup>	23.560 kg	0,50 kg/cm <sup>2</sup>
700 mm	22.370 kg	0,45 kg/cm <sup>2</sup>	22.720 kg	0,41 kg/cm <sup>2</sup>	23.030 kg	0,42 kg/cm <sup>2</sup>	23.170 kg	0,46 kg/cm <sup>2</sup>	23.520 kg	0,42 kg/cm <sup>2</sup>	23.830 kg	0,43 kg/cm <sup>2</sup>
800 mm	22.660 kg	0,40 kg/cm <sup>2</sup>	23.040 kg	0,37 kg/cm <sup>2</sup>	-	-	23.460 kg	0,41 kg/cm <sup>2</sup>	23.840 kg	0,38 kg/cm <sup>2</sup>	-	-
900 mm	-	-	23.310 kg	0,33 kg/cm <sup>2</sup>	-	-	-	-	24.110 kg	0,34 kg/cm <sup>2</sup>	-	-

Peso operativo include attrezzature di lavoro, avambraccio da 2,9 m, benna da 650 kg, operatore, lubrificanti, liquidi, pieno carburante e allestimento standard.





COD: PEL21T

- MOVIMENTO TERRA
- MINIESCAVATORI
- MINIESCAVATORI CINGOLATI



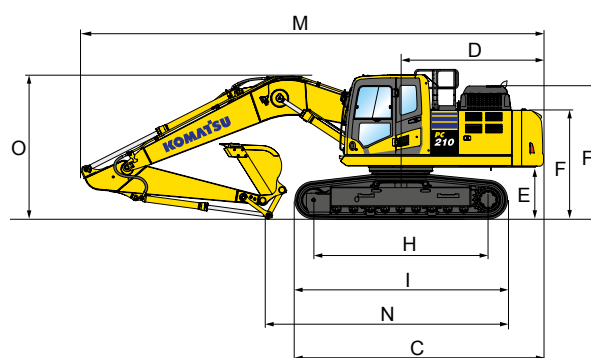
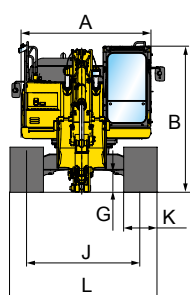
» P. 2/7

## SCHEDA TECNICA • KOMATSU PC210

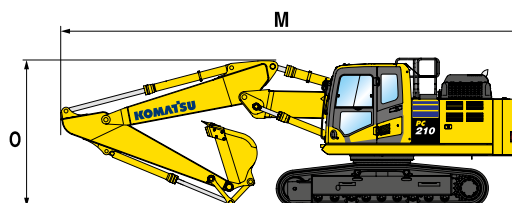
### Dimensioni e specifiche operative

DIMENSIONI	PC210-11	PC210LC-11	PC210NLC-11
A Larghezza della struttura superiore	2.705 mm	2.705 mm	2.540 mm
B Altezza al filo superiore cabina	3.045 mm	3.045 mm	3.065 mm
C Lunghezza della macchina base	5.025 mm	5.215 mm	5.085 mm
D Sbalzo posteriore	2.990 mm	2.990 mm	2.860 mm
Raggio d'ingombro posteriore	3.020 mm	3.020 mm	2.880 mm
E Altezza minima da terra del contrappeso	1.085 mm	1.085 mm	1.105 mm
F Altezza al filo superiore tubo di scarico	2.250 mm	2.250 mm	2.270 mm
F' Altezza al filo superiore del cofano motore	2.765 mm	2.765 mm	2.785 mm
G Luce libera da terra	440 mm	440 mm	440 mm
H Lunghezza del cingolo a terra	3.275 mm	3.655 mm	3.655 mm
I Lunghezza del cingolo	4.070 mm	4.450 mm	4.450 mm
J Carreggiata	2.200 mm	2.380 mm	2.040 mm
K Larghezza dei pattini	600, 700, 800 mm	600, 700, 800, 900 mm	500, 600, 700 mm
L Larghezza max. del sottocarro con pattini da 500 mm	–	–	2.540 mm
Larghezza max. del sottocarro con pattini da 600 mm	2.800 mm	2.980 mm	2.640 mm
Larghezza max. del sottocarro con pattini da 700 mm	2.900 mm	3.080 mm	2.740 mm
Larghezza max. del sottocarro con pattini da 800 mm	3.000 mm	3.180 mm	–
Larghezza max. del sottocarro con pattini da 900 mm	–	3.280 mm	–

BRACCIO MONOBLOCCO



BRACCIO POSIZIONATORE



DIMENSIONI DI TRASPORTO	BRACCIO MONOBLOCCO		BRACCIO POSIZIONATORE	
Avambraccio	2,4 m	2,9 m	2,4 m	2,9 m
M Lunghezza di trasporto PC210/LC	9.775 mm	9.705 mm	9.570 mm	9.715 mm
Lunghezza di trasporto PC210NLC	9.645 mm	9.705 mm	9.510 mm	9.615 mm
N Lunghezza a terra (trasporto) PC210	5.695 mm	4.810 mm	5.970 mm	5.185 mm
Lunghezza a terra (trasporto) PC210LC	5.695 mm	4.810 mm	6.160 mm	5.375 mm
Lunghezza a terra (trasporto) PC210NLC	5.800 mm	5.000 mm	6.265 mm	5.465 mm
O Altezza (all'estremità del braccio) PC210/LC	3.280 mm	3.135 mm	3.135 mm	3.165 mm
Altezza (all'estremità del braccio) PC210NLC	3.190 mm	3.155 mm	3.155 mm	3.185 mm





COD: PEL21T



» P. 3/7

## SCHEMA TECNICA • KOMATSU PC210

### Dimensioni e specifiche operative

#### PC210-11 / MAX. CAPACITA' E PESO DELLA BENNA

	BRACCIO MONOBLOCCO		BRACCIO POSIZIONATORE	
	2,4 m	2,9 m	2,4 m	2,9 m
Avambraccio				
Peso specifico materiale fino a 1,2 t/m <sup>3</sup>	1,59 m <sup>3</sup> 1.125 kg	1,44 m <sup>3</sup> 1.050 kg	1,30 m <sup>3</sup> 975 kg	1,18 m <sup>3</sup> 925 kg
Peso specifico materiale fino a 1,5 t/m <sup>3</sup>	1,35 m <sup>3</sup> 1.000 kg	1,23 m <sup>3</sup> 950 kg	1,10 m <sup>3</sup> 875 kg	1,00 m <sup>3</sup> 825 kg
Peso specifico materiale fino a 1,8 t/m <sup>3</sup>	1,10 m <sup>3</sup> 925 kg	1,07 m <sup>3</sup> 850 kg	0,96 m <sup>3</sup> 800 kg	0,87 m <sup>3</sup> 750 kg

#### PC210LC-11 / MAX. CAPACITA' E PESO DELLA BENNA

	BRACCIO MONOBLOCCO		BRACCIO POSIZIONATORE	
	2,4 m	2,9 m	2,4 m	2,9 m
Avambraccio				
Peso specifico materiale fino a 1,2 t/m <sup>3</sup>	1,68 m <sup>3</sup> 1.200 kg	1,65 m <sup>3</sup> 1.150 kg	1,50 m <sup>3</sup> 1.075 kg	1,38 m <sup>3</sup> 1.025 kg
Peso specifico materiale fino a 1,5 t/m <sup>3</sup>	1,53 m <sup>3</sup> 1.100 kg	1,40 m <sup>3</sup> 1.025 kg	1,28 m <sup>3</sup> 975 kg	1,18 m <sup>3</sup> 925 kg
Peso specifico materiale fino a 1,8 t/m <sup>3</sup>	1,30 m <sup>3</sup> 1.000 kg	1,22 m <sup>3</sup> 925 kg	1,11 m <sup>3</sup> 875 kg	1,02 m <sup>3</sup> 850 kg

#### PC210NLC-11 / MAX. CAPACITA' E PESO DELLA BENNA

	BRACCIO MONOBLOCCO		BRACCIO POSIZIONATORE	
	2,4 m	2,9 m	2,4 m	2,9 m
Avambraccio				
Peso specifico materiale fino a 1,2 t/m <sup>3</sup>	1,38 m <sup>3</sup> 1.025 kg	1,24 m <sup>3</sup> 950 kg	1,27 m <sup>3</sup> 950 kg	1,15 m <sup>3</sup> 900 kg
Peso specifico materiale fino a 1,5 t/m <sup>3</sup>	1,18 m <sup>3</sup> 925 kg	1,05 m <sup>3</sup> 850 kg	1,08 m <sup>3</sup> 875 kg	0,98 m <sup>3</sup> 825 kg
Peso specifico materiale fino a 1,8 t/m <sup>3</sup>	1,00 m <sup>3</sup> 850 kg	0,91 m <sup>3</sup> 775 kg	0,94 m <sup>3</sup> 800 kg	0,85 m <sup>3</sup> 750 kg

Max. capacità e peso secondo ISO 10567:2007.

Per ulteriori informazioni contattare il Concessionario Komatsu competente per il territorio.

#### FORZE DI SCAVO

	2,4 m	2,9 m
Avambraccio		
Forza di strappo alla benna	16.500 kg	14.100 kg
Forza di strappo alla benna (PowerMax)	17.500 kg	15.200 kg
Forza di scavo all'avambraccio	12.200 kg	10.300 kg
Forza di scavo all'avambraccio (PowerMax)	13.000 kg	11.000 kg





COD: PEL21T

- MOVIMENTO TERRA
- MINIESCAVATORI
- MINIESCAVATORI CINGOLATI

**KI**  
LOUTOU

&gt;&gt; P. 4/7

## SCHEMA TECNICA • KOMATSU PC210

### Diagramma di scavo

BRACCIO MONOBLOCCO

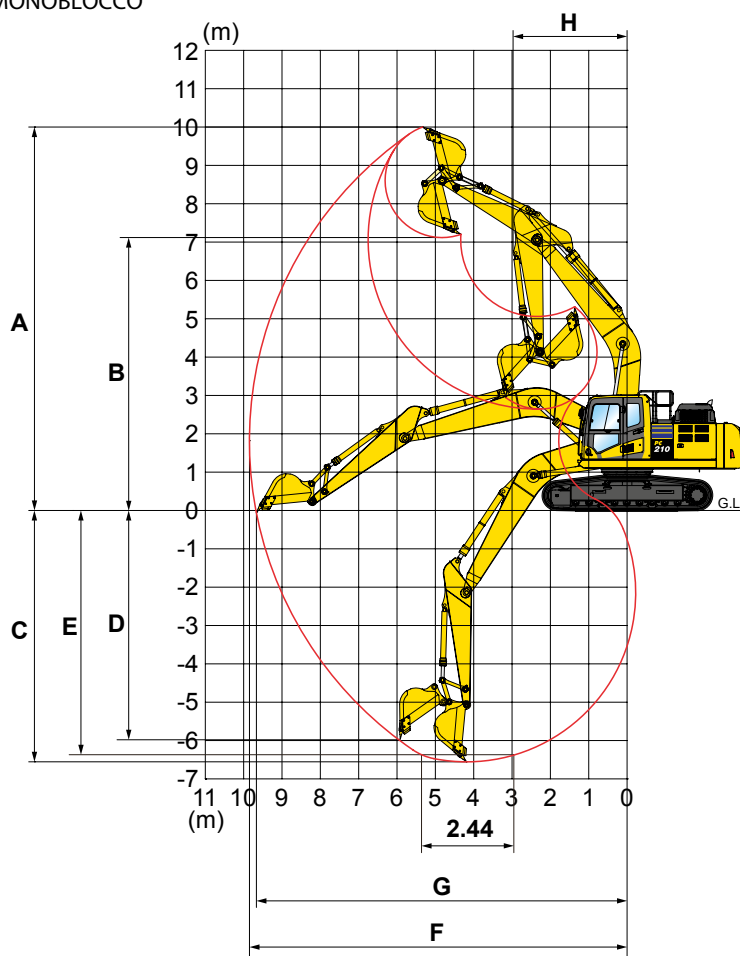


DIAGRAMMA DI SCAVO

DIAGRAMMA DI SCAVO		PC210/LC-11		PC210NLC-11	
	Avambraccio	2,4 m	2,9 m	2,4 m	2,9 m
A	Altezza max. di scavo	9.800 mm	10.000 mm	9.740 mm	10.070 mm
B	Altezza max. di carico	6.890 mm	7.110 mm	6.870 mm	7.190 mm
C	Profondità max. di scavo	6.095 mm	6.620 mm	5.980 mm	6.490 mm
D	Profondità max. di scavo (parete verticale)	5.430 mm	5.980 mm	5.390 mm	5.910 mm
E	Profondità max. di scavo (piano fondo di 2.440 mm)	5.780 mm	6.370 mm	5.755 mm	6.305 mm
F	Sbraccio max. di scavo	9.380 mm	9.875 mm	9.355 mm	9.850 mm
G	Sbraccio max. di scavo al piano terra	9.190 mm	9.700 mm	9.160 mm	9.655 mm
H	Raggio minimo di rotazione anteriore	3.090 mm	3.040 mm	3.065 mm	2.975 mm
I	Altezza max. al minimo raggio di rotazione anteriore	8.080 mm	8.005 mm	8.130 mm	8.085 mm



COD: PEL21T

# MOVIMENTO TERRA

## MINIESCAVATORI

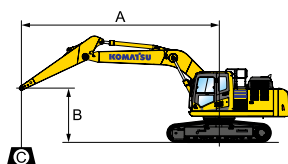
### MINIESCAVATORI CINGOLATI

**KILO**  
**OUTOU**

&gt;&gt; P. 5/7

## SCHEDA TECNICA • JCB 48Z

### Capacità di sollevamento



A – Sbraccio dal centro di rotazione  
 B – Altezza perno benna  
 C – Capacità di sollevamento

– Capacità in linea  
 – Capacità laterale  
 – Capacità alla massimo sbraccio

Pesi:

Con avambraccio da 2,4 m:  
 leverismi benna e cilindro benna  
 359 kg

Con avambraccio da 2,9 m:  
 leverismi benna e cilindro benna  
 335 kg

#### PC210-11 BRACCIO MONOBLOCCO

Pattini 600 mm

Avambraccio	A			7,5 m	6,0 m	4,5 m	3,0 m	1,5 m
B								
	7,5 m	kg	*6.100	5.960				
	6,0 m	kg	*5.700	4.350				
	4,5 m	kg	5.130	3.660				
	3,0 m	kg	4.690	3.330	4.980	3.530	6.920	4.830
	1,5 m	kg	4.550	3.210	4.880	3.440	6.680	4.620
	0,0 m	kg	4.670	3.280	4.810	3.370	6.530	4.480
	-1,5 m	kg	5.140	3.590			6.480	4.440
	-3,0 m	kg	6.310	4.350			6.570	4.520
	-4,5 m	kg					10.060	6.600
	7,5 m	kg	*4.060	*4.060				
	6,0 m	kg	*3.820	*3.820				
	4,5 m	kg	*3.800	3.320	5.100	3.640		
	3,0 m	kg	*3.930	3.040	4.990	3.530	6.960	4.860
	1,5 m	kg	4.170	2.940	4.870	3.420	6.690	4.620
	0,0 m	kg	4.260	2.990	4.770	3.330	6.500	4.450
	-1,5 m	kg	4.620	3.220	4.740	3.300	6.420	4.370
	-3,0 m	kg	5.470	3.790			6.450	4.400
	-4,5 m	kg	7.780	5.280				

#### PC210LC-11 BRACCIO MONOBLOCCO

Pattini 700 mm

Avambraccio	A			7,5 m	6,0 m	4,5 m	3,0 m	1,5 m
B								
	7,5 m	kg	*6.100	*6.100				
	6,0 m	kg	*5.700	4.830				
	4,5 m	kg	*5.660	4.070				
	3,0 m	kg	5.520	3.710	5.870	3.940	8.220	5.390
	1,5 m	kg	5.370	3.590	5.770	3.840	7.970	5.180
	0,0 m	kg	5.530	3.670	5.700	3.780	7.810	5.040
	-1,5 m	kg	6.100	4.020			7.760	4.990
	-3,0 m	kg	7.520	4.880			7.850	5.070
	-4,5 m	kg						
	7,5 m	kg	*4.060	*4.060				
	6,0 m	kg	*3.820	*3.820				
	4,5 m	kg	*3.800	3.700	*5.770	4.050		
	3,0 m	kg	*3.930	3.400	5.890	3.940	8.260	5.430
	1,5 m	kg	*4.210	3.290	5.760	3.820	7.980	5.180
	0,0 m	kg	*4.720	3.350	5.650	3.730	7.780	5.000
	-1,5 m	kg	5.480	3.620	5.620	3.700	7.690	4.920
	-3,0 m	kg	6.520	4.250			7.730	4.950
	-4,5 m	kg	*8.800	5.940				

\* Al limite idraulico. Capacità di sollevamento secondo SAE J1097. Il valore indicato è il minore tra l'87% della capacità di sollevamento al limite idraulico e il 75% della capacità di sollevamento al limite di stabilità. La capacità di sollevamento indicata è basata sul sollevamento ad avambraccio nudo. Quando si eseguono operazioni di sollevamento con accessori aggiuntivi installati sull'avambraccio, sottrarre dai valori indicati il peso di tutti gli accessori aggiuntivi.





COD: PEL21T

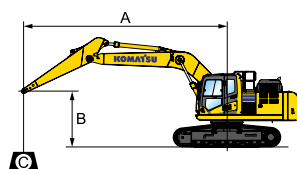
# MOVIMENTO TERRA

- MINIESCAVATORI
- MINIESCAVATORI CINGOLATI

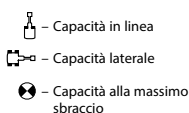


&gt;&gt; P. 6/7

## SCHEDA TECNICA • KOMATSU PC210



A – Sbraccio dal centro di rotazione  
B – Altezza perno benna  
C – Capacità di sollevamento



Pesi:

Con avambraccio da 2,4 m:  
leverismi benna e cilindro benna  
359 kg

Con avambraccio da 2,9 m:  
leverismi benna e cilindro benna  
335 kg

### PC210NLC-11 BRACCIO MONOBLOCCO

Pattini 500 mm

Avambraccio	A			7,5 m		6,0 m		4,5 m		3,0 m		1,5 m	
	B												

	7,5 m	kg	*5.950	5.550									
	6,0 m	kg	*5.600	4.000		*7.050	4.800	*7.300	*7.300				
	4,5 m	kg	*5.600	3.350		*7.700	4.650	*8.950	7.100	*12.300	*12.300		
	3,0 m	kg	5.400	3.050	5.750	3.200	8.050	4.400	*11.300	6.550			
	1,5 m	kg	5.250	2.900	5.650	3.100	7.800	4.200	12.250	6.100			
	0,0 m	kg	5.400	2.950	5.550	3.050	7.650	4.050	11.750	5.900			
	- 1,5 m	kg	6.000	3.250			7.600	4.000	11.750	5.900	*12.750	10.900	
	- 3,0 m	kg	7.450	4.000			7.700	4.100	12.100	6.000	*17.200	11.100	
	- 4,5 m	kg											

	7,5 m	kg	*4.000	*4.000		*4.650	*4.650						
	6,0 m	kg	*3.800	3.550		*6.400	4.900						
	4,5 m	kg	*3.750	3.050	*5.750	3.350	*7.100	4.750	*8.050	7.300			
	3,0 m	kg	*3.900	2.800	5.800	3.250	8.150	4.500	*10.400	6.700			
	1,5 m	kg	*4.200	2.650	5.650	3.100	7.850	4.250	12.400	6.200			
	0,0 m	kg	*4.700	2.700	5.550	3.000	7.650	4.050	11.750	5.900	*7.200	*7.200	
	- 1,5 m	kg	5.400	2.950	5.500	3.000	7.550	3.950	11.750	5.800	*11.700	10.650	*7.500
	- 3,0 m	kg	6.400	3.450			7.600	4.000	12.000	5.850	*17.950	10.850	*12.100
	- 4,5 m	kg	*8.650	4.850					*10.700	6.100	*14.900	11.250	

\* Al limite idraulico. Capacità di sollevamento secondo SAE J1097. Il valore indicato è il minore tra l'87% della capacità di sollevamento al limite idraulico e il 75% della capacità di sollevamento al limite di stabilità. La capacità di sollevamento indicata è basata sul sollevamento ad avambraccio nudo. Quando si eseguono operazioni di sollevamento con accessori aggiuntivi installati sull'avambraccio, sottrarre dai valori indicati il peso di tutti gli accessori aggiuntivi.



COD: PEL21T

# MOVIMENTO TERRA

## MINIESCAVATORI

### MINIESCAVATORI CINGOLATI



» P. 7/7

## SCHEDA TECNICA • KOMATSU PC210

### MOTORE

Motore diesel Komatsu SAA6D107E-3 turbocompresso, ad iniezione diretta common rail	●
Conforme alla normativa EU Stage V	●
Ventola aspirante con schermatura per prevenire l'intasamento del radiatore	●
Preriscaldamento automatico del motore	●
Protezione contro il surriscaldamento del motore	●
Indicatore livello carburante	●
Deceleratore automatico	●
Spegnimento regolabile in caso di inattività	●
Chiave di avviamento motore	●
Possibilità di inserimento password per l'avviamento del motore	●
Alternatore 24 V / 90 A	●
Motorino di avviamento 24 V / 5,5 kW	●
Batterie 2 x 12 V / 180 Ah	●

### IMPIANTO IDRAULICO

Circuito idraulico HydrauMind, con Sistema Load Sensing a Centro Chiuso (E-CLSS)	●
Regolazione elettronica combinata delle pompe idrauliche e del motore diesel (PEMC)	●
6 modalità di lavoro: Power, Economy, Breaker (Martello), Attachment power e Attachment economy e Lifting/Fine Operation (Sollevamento/Finitura)	●
Funzione PowerMax	●
Joystick PPC con 3 pulsanti per azionamento braccio, avambraccio, benna e rotazione. Comandi proporzionali integrati nel joystick per linee ausiliarie	●
Predisposizione per attacco rapido idraulico	●
Funzioni idrauliche supplementari	○
Komatsu Integrated Attachment Control (KIACP)	○

### TRASLAZIONE

Traslazione a 3 velocità con scalata automatica, riduttori finali epicicloidali con freni di parcheggio	●
Comandi PPC per la traslazione e lo sterzo con leve e pedali	●

### ATTREZZATURE

Braccio monoblocco	○
Braccio posizionatore	○
Occhione per sollevamento sul leverismo benna	○
Avambraccio da 2,4 m; 2,9 m	○
Benne Komatsu	○
Martelli idraulici Komatsu	○

### CABINA

Cabina SpaceCab™ con struttura di sicurezza rinforzata, pressurizzata e completamente isolata, montata su sospensioni viscose, con vetri di sicurezza colorati, ampia superficie trasparente sul tetto con parasole, parabrezza anteriore apribile a scomparsa con dispositivo di bloccaggio, parabrezza inferiore smontabile, tergicristallo anteriore con intermittenza, tendina avvolgibile, accendisigari, posacenere, ripiano bagagli, tappetino	●
Sedile riscaldato ammortizzato ad aria, con schienale alto e supporto lombare, braccioli regolabili in altezza montati nella console, cintura di sicurezza retraibile	●
Climatizzatore automatico	●
Alimentazione a 12/24 V	●
Porta bottiglie e porta documenti	●
Box caldo-freddo	●
Radio	●
Ingresso ausiliario (presa MP3)	●
Tergicristallo parabrezza inferiore	○
Visore parapioggia (senza OPG)	○
DAB+ radio digitale con ingresso ausiliario (MP3)	○

### SERVIZIO E MANUTENZIONE

Spurgo automatico dell'impianto combustibile	●
Filtro aria a doppio elemento con eiettoore automatico e indicatore d'intasamento elettronico	●
KOMTRAX – Sistema di monitoraggio wireless Komatsu (3G)	●
Komatsu CARE™ – Un programma di manutenzione per i clienti Komatsu	●
Monitor a colori multifunzione con sistema di controllo e gestione EMMS e guida per l'efficienza	●
Attrezzi	●
Punti di servizio	●
Impianto di lubrificazione centralizzato ad azionamento automatico	○

### SOTTOCARRO CINGOLATO

Pararulli inferiori	●
Protezioni sottocarro	●
Pattini a tre costole 600, 700, 800, 900 mm	○
Pararulli inferiori completi	○

### DISPOSITIVI DI SICUREZZA

Sistema di visualizzazione perimetrale KomVision	●
Avvisatore acustico	●
Dispositivo di segnalazione sovraccarico	●
Allarme acustico di traslazione	●
Valvole di sicurezza per il braccio principale	●
Ampi corrimano e specchietti retrovisori	●
Interruttore generale impianto elettrico	●
Conforme alla norma ROPS: ISO 12117-2:2008	●
Interruttore arresto di emergenza motore	●
Indicatore cintura di sicurezza sedile	●
Sistema di rilevamento posizione neutra	●
Valvola di sicurezza avambraccio	●
Protezione anteriore OPG livello II (FOPS), incernierata	○
Protezione superiore della cabina OPG livello II (FOPS)	○

### SISTEMA DI ILLUMINAZIONE

Luci di lavoro: 2 sulla torretta, 1 sul braccio (sinistra)	●
Luci di lavoro addizionali: 4 sul tetto della cabina (anteriore), 1 sul tetto della cabina (posteriore), 1 sul braccio (destra), 1 sul contrappeso (posteriore), faro rotante	○
Fari di lavoro LED: 2 sulla torretta (alogeni), 2 sul braccio (LED, sinistra e destra), 2 su cilindri del braccio (LED), 4 sul tetto della cabina (LED, anteriore), 1 sul tetto della cabina (alogeno, posteriore), 2 sul contrappeso (alogeni, posteriore), 1 sul lato destro della macchina (alogeno), faro rotante	○

### ALTRE DOTAZIONI

Contrappeso standard	●
Lubrificazione centralizzata per ralla e perni	●
Pompa rifornimento carburante con arresto automatico	●
Olio biodegradabile per l'impianto idraulico	○
Verniciatura speciale	○

Altre dotazioni a richiesta

- equipaggiamento standard
- equipaggiamento a richiesta

