



COD: CAM20S

- SOLLEVAMENTO
  - PIATTAFORME AEREE AUTOCARRATE
  - PIATTAFORME AEREE AUTOCARRATE



» P. 1/2

## SCHEDA TECNICA • CTE ZED 20.4 HN SU IVECO

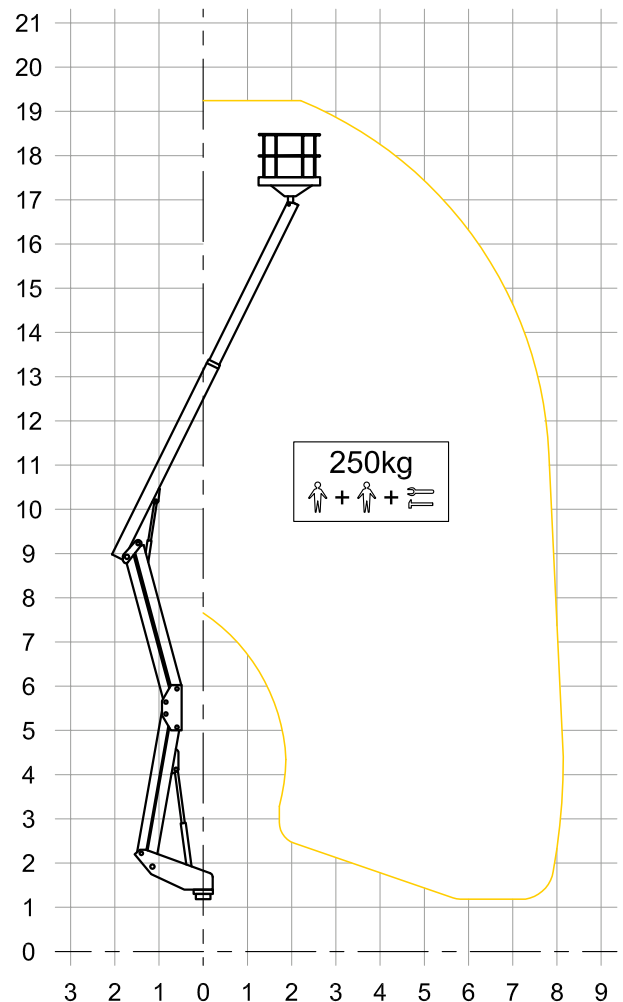
» VANTAGGI

- » Il design compatto consente l'**accesso in spazi ristretti**, mentre il **sistema di stabilizzazione stretta HN**, permette di operare in prossimità di marciapiedi.
- » La struttura in acciaio Strenx SSAB garantisce **massime performance e stabilità in altezza**.
- » Il doppio pantografo agevola il **superamento di barriere o pareti**. Ideale per interventi in edilizia, manutenzione del verde, ristrutturazioni e pulizie di edifici, resi più semplici dalla possibilità di **movimenti a "filo di piombo"**.

SPECIFICHE TECNICHE	UNITÀ	DATI
Altezza di lavoro	m	20,00
Altezza piano di calpestio	m	18,00
Sbraccio	m	8,20
Dimensioni cestello	m	1,40x0,70x1,10
Rotazione navicella	gradi	65 dx + 65 sx
Rotazione torretta	gradi	±115
Portata	kg	250
Lunghezza	mm	7.627
Larghezza	mm	2.209
Altezza	mm	2.737
PTT minimo	t	3,5

### »» Caratteristiche

- »» Doppio pantografo + braccio telescopico con uno sfilo
- »» Impianto idraulico e cavi elettrici interni al braccio
- »» Comandi elettroidraulici proporzionali dalla navicella
- »» Avviamento/arresto motore veicolo dalla navicella
- »» Presa elettrica 230 V AC CE
- »» Pianale antiscivolo
- »» Navicella interamente in alluminio
- »» Sistema master/slave per livellamento idraulico navicella
- »» 4 stabilizzatori HS+ HS con sensori di contatto terreno
- »» Sbraccio totale con stabilizzatori fissi in sagoma





COD: CAM20S

- SOLLEVAMENTO
- PIATTAFORME AEREE AUTOCARRATE
- PIATTAFORME AEREE AUTOCARRATE



» P. 2/2

## SCHEDA TECNICA • CTE ZED 20.4 HN

» DIMENSIONI

