



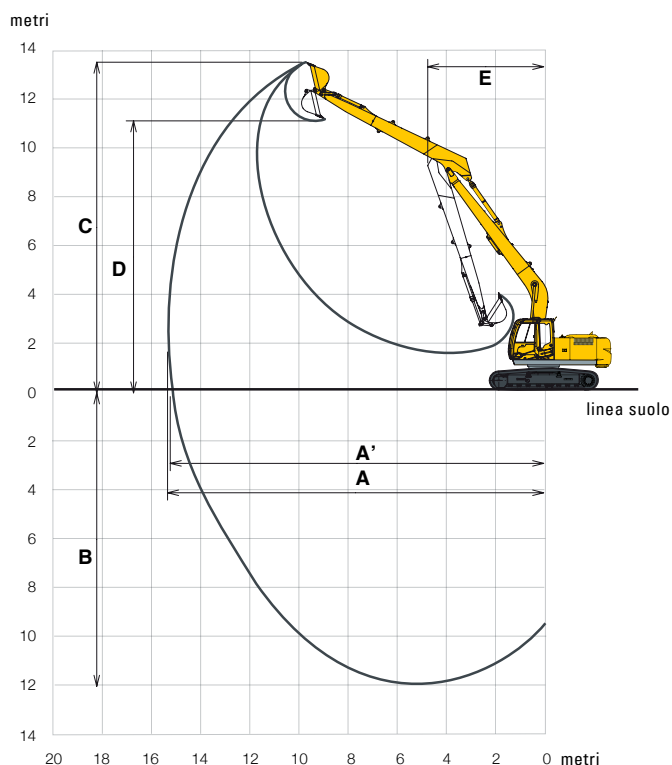
SCHEMA TECNICA • HITACHI ZX210 LCN3

» VANTAGGI

- » Progettato per il **dragaggio in fiumi e laghi e per o lavori paesaggistici** è l'ideale quando servono uno sbraccio e una profondità di scavo maggiori rispetto ai modelli standard.
- » Nonostante le dimensioni può essere trasportato su **autocarro in sagoma**.

SPECIFICHE TECNICHE	UNITÀ	DATI
Interasse	mm	3.660
Lunghezza sottocarro	mm	4.460
Altezza contrappeso	mm	905
Raggio rotazione posteriore	mm	2.750
Larghezza torretta	mm	2.480
Altezza complessiva alla cabina	mm	2.950
Altezza minima da terra **	mm	450
Carreggiata	mm	1.980
Larghezza pattini	mm	500
Larghezza sottocarro	mm	2.480
Larghezza	mm	2.500
Lunghezza	mm	12.080
Altezza complessiva braccio di sollevamento	mm	3.240
Altezza cingolo con pattini a 3 costole	mm	920
Sbraccio massimo (A)	mm	15.330
Sbraccio massimo al suolo (A')	mm	15.220
Profondità massima di scavo (B)	mm	11.980
Altezza massima di taglio (C)	mm	13.500
Altezza massima di scarico (D)	mm	11.100
Raggio di rotazione minimo (E)	mm	4.720
Peso	t	22,25

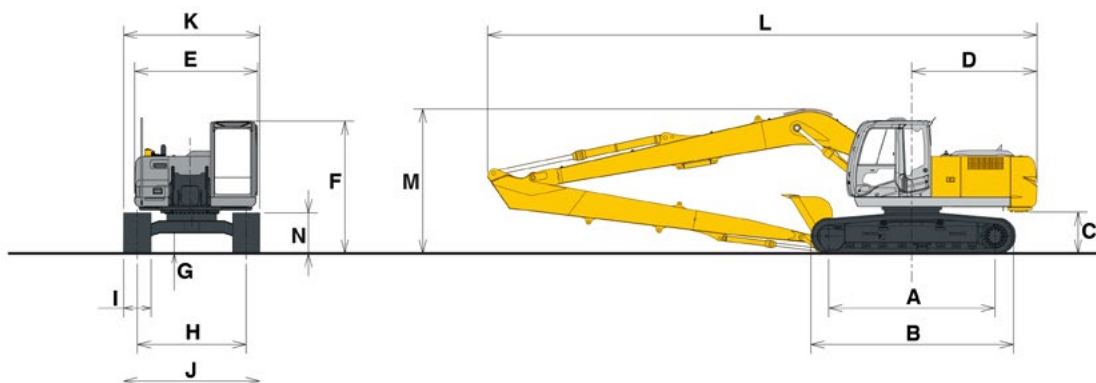
* Escluse costole pattini » ** Pattini a tre costole





SCHEMA TECNICA • HITACHI ZX210 LCN3

DIMENSIONI



Unità in mm



	ZX210LCN-3
A Interasse	3660
B Lunghezza sottocarro	4460
*C Altezza contrappeso	905
D Raggio rotazione posteriore	2750
E Larghezza complessiva torretta	2480
F Altezza complessiva cabina	2950
**G Altezza minima da terra	450
H Carreggiata	1980
I Larghezza pattini	G 500
J Larghezza sottocarro	2480
K Larghezza d'ingombro	2500
L Lunghezza d'ingombro	12080
M Altezza complessiva braccio di sollevamento	3240
N Altezza cingolo con pattini a tre costole	920

* = Escluse costole pattini ** = Pattini a tre costole

Dotato di braccio di sollevamento monoblocco da 8,14 m, braccio penetratore da 6,33 m e benna da 0,45 m³ (SAE, PCSA a colmo), 5500 kg di contrappeso.

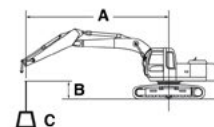
Tipo suola	Larghezza pattini	Peso operativo	Pressione al suolo
Tripla costola	500 mm	22250 kg	52,5 kPa (0,54 kgf/cm ²)



SCHEMA TECNICA • HITACHI ZX210 LCN3

Note:

1. I valori nominali sono conformi a ISO 10567
2. La capacità di sollevamento della serie Zaxis non supera il 75% del carico di ribaltamento, con la macchina su terreno solido e in piano, o l'87% della capacità idraulica totale.
3. Il punto di carico è la linea centrale del perno di articolazione della benna sul braccio penetratore.
4. Un asterisco (*) indica il carico limitato della capacità idraulica
5. 0 m = terra.



A: Raggio di carico
B: Altezza punto di carico
C: Capacità di sollevamento

ZX210LCN-3 CON SUPER LONG FRONT TIPO H15 Nominale sul lato anteriore Nominale sul lato o a 360° Unità: 1000 kg

Condizioni	Altezza punto di carico	Raggio di carico										A sbraccio massimo		
		6 m		8 m		10 m		12 m		14 m		Metri		
Braccio di sollevamento: 8,14 m	11 m											*1,11	*1,11	10,7
	10 m											*1,06	*1,06	11,5
Braccio penetratore: 6,33 m	9 m							*1,25	*1,25			*1,02	*1,02	12,2
	8 m							*1,70	1,63			*0,99	*0,99	12,7
Pattini: 500 mm	7 m					*2,14	*2,14	*1,97	1,62			*0,98	*0,98	13,2
	6 m					*2,25	*2,25	*2,19	1,60			*0,97	*0,97	13,5
Contrappeso: 5500 kg	5 m					*2,39	2,20	*2,30	1,56			*0,98	*0,98	13,8
	4 m			*2,82	*2,82	*2,56	2,12	*2,39	1,52	*1,01	*1,01	*0,99	*0,99	14,0
	3 m	*3,90	*3,90	*3,14	2,91	*2,74	2,03	*2,49	1,47	*1,22	1,07	*1,00	*1,00	14,1
	2 m	*4,54	4,13	*3,47	2,74	*2,92	1,95	*2,60	1,42	*1,33	1,05	*1,03	1,02	14,2
	1 m	*5,14	3,83	*3,79	2,59	*3,11	1,86	2,65	1,37	*1,34	1,03	*1,06	1,01	14,2
	0 m	*5,65	3,58	*4,08	2,45	*3,28	1,78	2,60	1,33	*1,23	1,01	*1,11	1,00	14,1
	-1 m	*6,04	3,39	*4,33	2,34	3,33	1,71	2,56	1,29			*1,16	1,01	13,9
	-2 m	*6,30	3,26	4,46	2,24	3,27	1,65	2,53	1,26			*1,23	1,03	13,6
	-3 m	*6,46	3,18	4,38	2,18	3,22	1,61	2,50	1,24			*1,32	1,06	13,3
	-4 m	*6,50	3,14	4,34	2,14	3,19	1,58	2,50	1,23			*1,44	1,12	12,9
	-5 m	*6,44	3,13	4,32	2,13	3,18	1,58	2,51	1,24			*1,59	1,19	12,4
	-6 m	*6,28	3,16	4,33	2,14	3,20	1,59					*1,80	1,03	11,8
	-7 m	*5,99	3,21	4,37	2,17	3,24	1,62					*2,09	1,45	11,0
	-8 m	*5,56	3,29	*4,09	2,23	*2,96	1,70					*2,55	1,68	10,1
	-9 m	*4,92	3,42	*3,55	2,33							*2,89	2,03	9,0
	-10 m	*3,97	3,60									*2,83	2,66	7,6

