



- MOVIMENTO TERRA
  - PALE CARICATRICI E TRASPORTATORI
  - PALA GOMMATA TELESCOPICA

## SCHEMA TECNICA • JCB TM320

### > VANTAGGI

- >> **Elevata trazione su terreni morbidi o fangosi**, grazie ai differenziali a slittamento limitato e alla trazione integrale di serie.
- >> Il motore EcoMax T4i con turbocompressore a geometria variabile, offre **prestazioni superiori ai bassi regimi del motore** per tempi ciclo e forza di trazione migliori.
- >> Il sistema adattivo di controllo carico, impedisce automaticamente il ribaltamento in avanti della macchina durante la movimentazione di carichi pesanti.
- >> **Visuale a 360°**, grazie alla postazione di guida centrale e sopraelevata, le ampie superfici vetrate e l'articolazione ribassata del braccio.

SPECIFICHE TECNICHE	UNITÀ	DATI
Altezza	mm	2.703
Larghezza	mm	2.350
Lunghezza	mm	6.322
Altezza di carico	mm	5.182
Altezza di scarico	m	4.511
Sbraccio	mm	933
Altezza massima di sollevamento	mm	5.200
Capacità di sollevamento	kg	3.200
Forza di strappo	kg	6.260
Capacità benna	m <sup>3</sup>	1-2,2
Motore diesel		JCB Ecomax
Potenza	kW/ CV	93 / 125
Coppia	giri/min	1500 - 1600
Serbatoio	l	160
Velocità massima	km/h	40
Impianto idraulico		Load sensing
Pneumatici		460/70 R24
Cabina		FOPS - ROPS
Peso	t	7,78



### ACCESSORI

- Forche
- Pala da 1 m<sup>3</sup>
- Pala da 2.2 m<sup>3</sup>



COD: KUB2KT

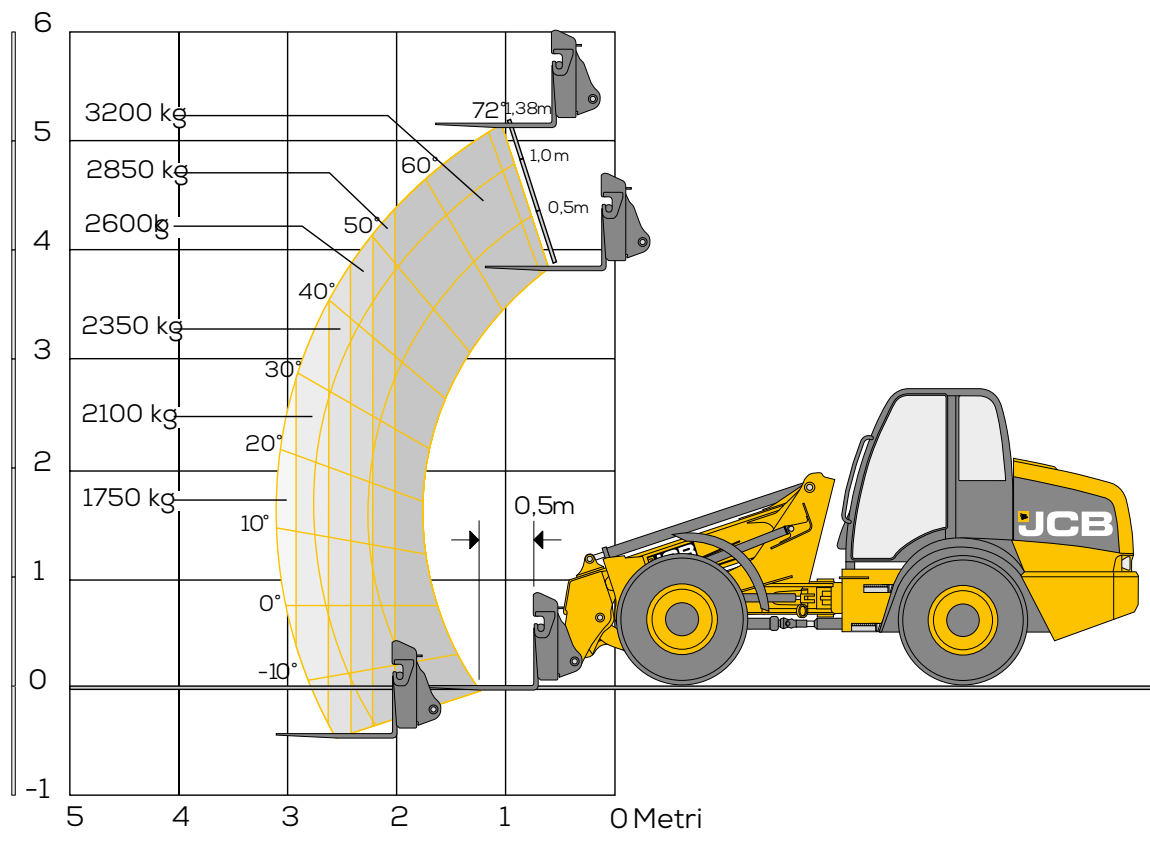
- MOVIMENTO TERRA
- PALE CARICATRICI E TRASPORTATORI
- PALA GOMMATA TELESCOPICA

**KILO**  
KILOUTOU

» P. 2/3

## SCHEDA TECNICA • JCB TM320

» DIAGRAMMA



Modello macchina		TM320
Carico massimo all'altezza massima con forche	kg	3200
Capacità di sollevamento allo sbraccio massimo	kg	1750
Altezza di sollevamento	mm	5200
Sbraccio massimo in avanti	mm	2950
Carico di ribaltamento con macchina sterzata - forche a 500 mm dal baricentro del carico*	kg	4132 **
Carico di ribaltamento con macchina sterzata calcolato all'80% del fattore di carico*	kg	3305 **
Carico di ribaltamento con macchina sterzata calcolato all'60% del fattore di carico*	kg	2479 **
Forza di strappo	kg	6260

\*\*Carico di ribaltamento con macchina sterzata con forche a montaggio diretto su attacco rapido Q-Fit conforme alla norma EN474 (ISO 14397)

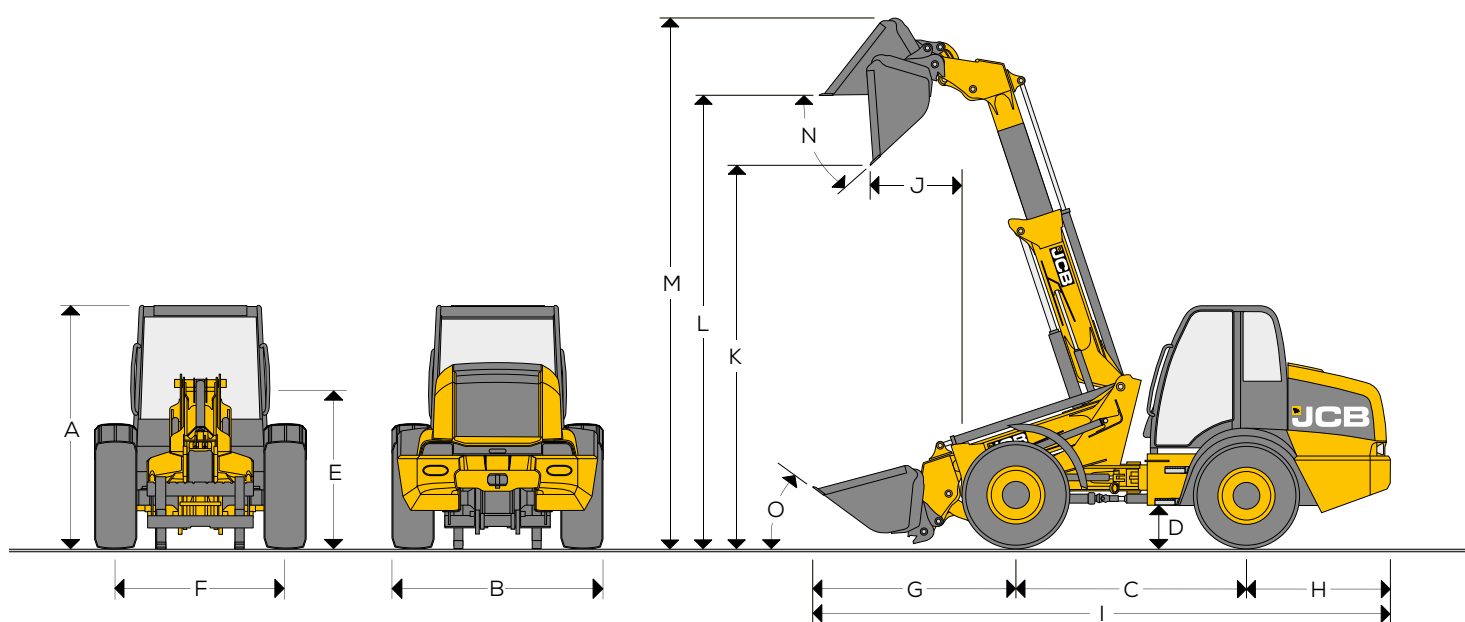




- MOVIMENTO TERRA
- PALE CARICATRICI E TRASPORTATORI
- PALA GOMMATA TELESCOPICA

## SCHEDA TECNICA • JCB TM320

## » DIMENSIONI



A	Altezza totale	mm	2703
B	Larghezza (ai pneumatici)	mm	2350
C	Passo	mm	2550
D	Altezza minima da terra	mm	472
E	Altezza al perno di cernieramento superiore braccio	mm	1835
F	Carreggiata	mm	1870
G	Distanza da assale a piastra antiusura benna	mm	1627
H	Sbalzo posteriore	mm	2143
I	Lunghezza totale*	mm	6322
J	Sbraccio di scarico	mm	933
K	Altezza di scarico	mm	4511
L	Altezza di carico	mm	5182
M	Altezza al perno	mm	5367
N	Angolo di scarico massimo	gradi	39
O	Angolo di richiamo in posizione di trasporto	gradi	41
	Raggio di volta interno	mm	2001
	Raggio di volta esterno (al bordo dei pneumatici)	mm	4350
	Raggio di volta esterno (alla benna)	mm	4633
	Angolo di articolazione	gradi	±43°
	Peso operativo	kg	7780
	Peso massimo consentito su assale anteriore	kg	2870
	Peso massimo consentito su assale posteriore	kg	4910
	Valori calcolati con pneumatici		Michelin XMCL460/70 R24
	Valori calcolati con benna		1 m <sup>3</sup> GP
	Valori calcolati con attacco		Pin & Cone

\*Nota, lunghezza complessiva totale: macchina con benna standard braccio completamente abbassato, benna in posizione di massimo richiamo.

## RIFORMIMENTI

Modello macchina		TM320
Serbatoio idraulico e cambio	litri	97
Serbatoio carburante	litri	160
Coppa olio motore	litri	14
Olio assale (anteriore) compresi mozzi	litri	20
Olio assale (posteriore) compresi mozzi	litri	20
Ripartitore	litri	1,3

## IMPIANTO IDRAULICO

Modello macchina		TM320
Tipo pompa		Pompa a pistoni a portata variabile
Portata max. pompa	l/min.	140
Pressione max. pompa	bar	230
Tempi ciclo idraulici		
Sollevamento braccio	Secondi	5,5
Abbassamento braccio	Secondi	6,0
Estensione	Secondi	3,5
Ritrazione	Secondi	2,7
Scarico benna	Secondi	2,8
Richiamo benna	Secondi	2,8
Tempo ciclo totale	Secondi	23,3

## IMPIANTO ELETTRICO

Modello macchina		TM320
Tensione impianto	V	12
Uscita alternatore	A/h	95
Capacità della batteria	A/h	120